

PATRIMOINE

PATRIMOINE

- Espace public
- Bâtiment
- Parcelle cadastrale

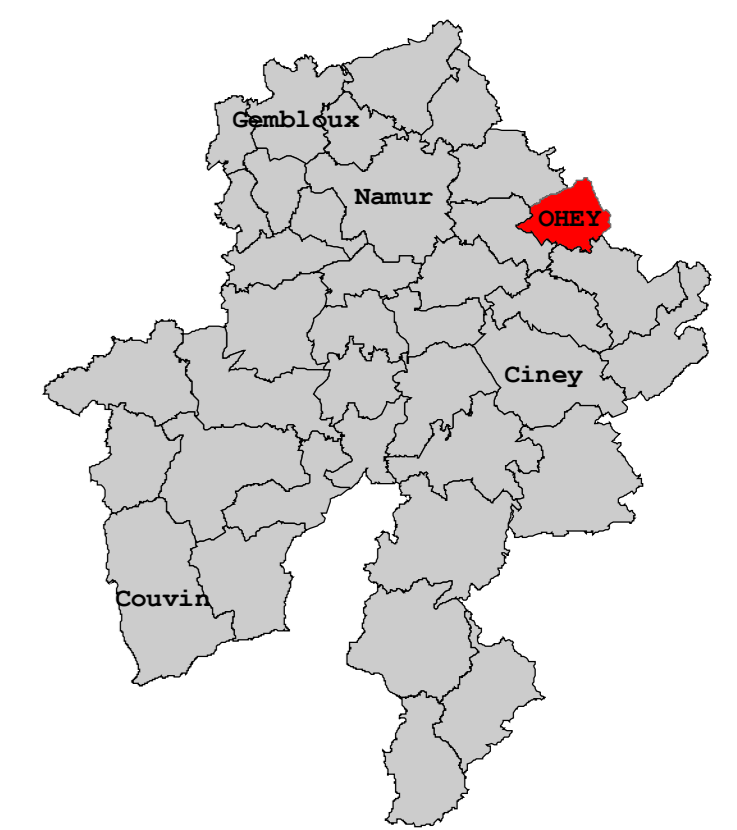
Propriétés publiques

- Domaine de la Commune d'Ohey
- Domaine de la Ville d'Andenne
- Domaine du Centre Public d'Aide Social
- Domaine de la fabrique d'Eglise (Saint-Géry - Braine-le-Comte)
- Domaine de la fabrique d'Eglise (Saint-Victor - Filie/Goesnes/Jaliet)
- Domaine de la fabrique d'Eglise (Saint-Martin - Sorée)
- Domaine de la fabrique d'Eglise (Assomption de la Sainte-Vierge - Haillot)
- Domaine de la fabrique d'Eglise (Saint-Pierre - Ohey)
- Domaine de la fabrique d'Eglise (Saint-Germain - Ewlette)
- Domaine de la fabrique d'Eglise (Saint-Lambert - Perwez)
- Domaine de la Province De Namur
- Domaine de l'Etat-Biens Geres Par La Régie des Bâtiments
- Domaine de l'Etat/Min Finances/acc/
- Domaine de l'AIMG
- Domaine de l'INASEP
- Domaine de la société intercommunale REP
- Domaine de l'INAVEL
- Domaine de la SNEZ
- Domaine de la Région Wallonne/M.E.T
- Domaine de la SSM
- Domaine de la SSW
- Limite des anciennes communes
- Limite communale

PROGRAMME COMMUNAL DE DEVELOPPEMENT RURAL

OHEY

PROVINCE DE NAMUR



DIAGNOSTIC

Patrimoine

MAITRE DE L'OUVRAGE

Commune d'Ohey
80 place du Roi Baudouin - 5350 Ohey

AUTEUR DE PROJET

Fabienne Hennequin & associés sprl
Boulevard de la République 40
4000 Liège
tél: 04 236 56 09
fax: 04 236 56 09
www.hennequin.be



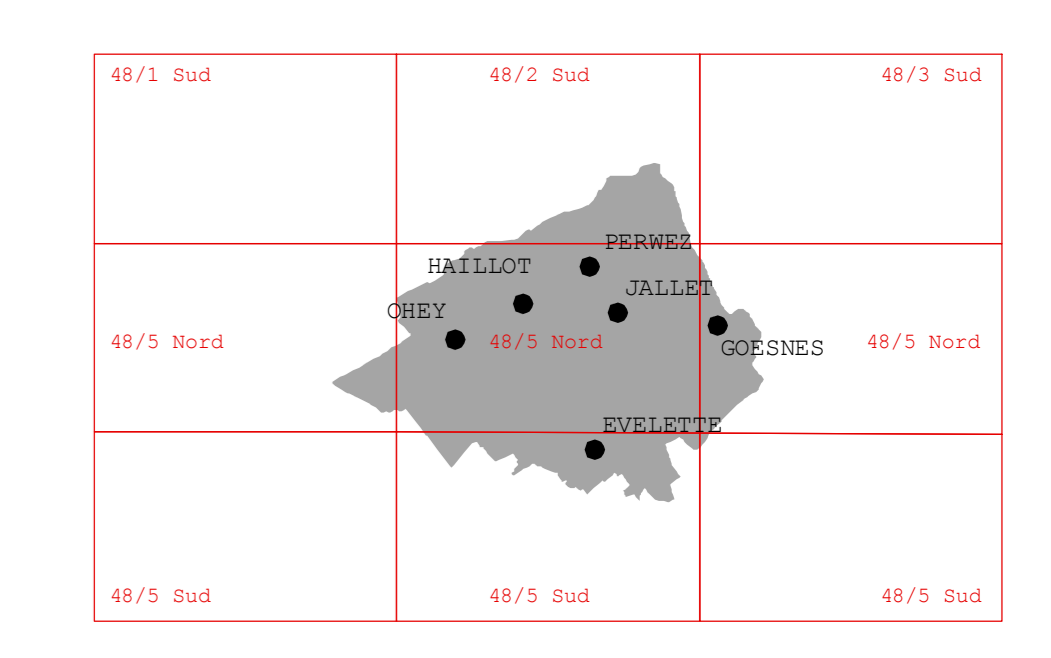
RESPONSABLE DE PROJET

Fabienne Hennequin ir, architecte urbaniste

COLLABORATEURS

Michel Duc (géomaticien urbaniste)
Françoise Bovy (architecte urbaniste)

TRAME IGN



référence : OHEUPRO201
numéro de plan : 4
date : Juillet 2007
modifications :
approbation définitive :
échelle : 1/10000

APPROBATION

Vu et adopté par le Conseil communal en séance du
Par ordonnance
Le Secrétaire Le Bourgmestre
M. MATHIEU D. de LAVELAYE
Vu et approuvé par le Gouvernement Wallon

