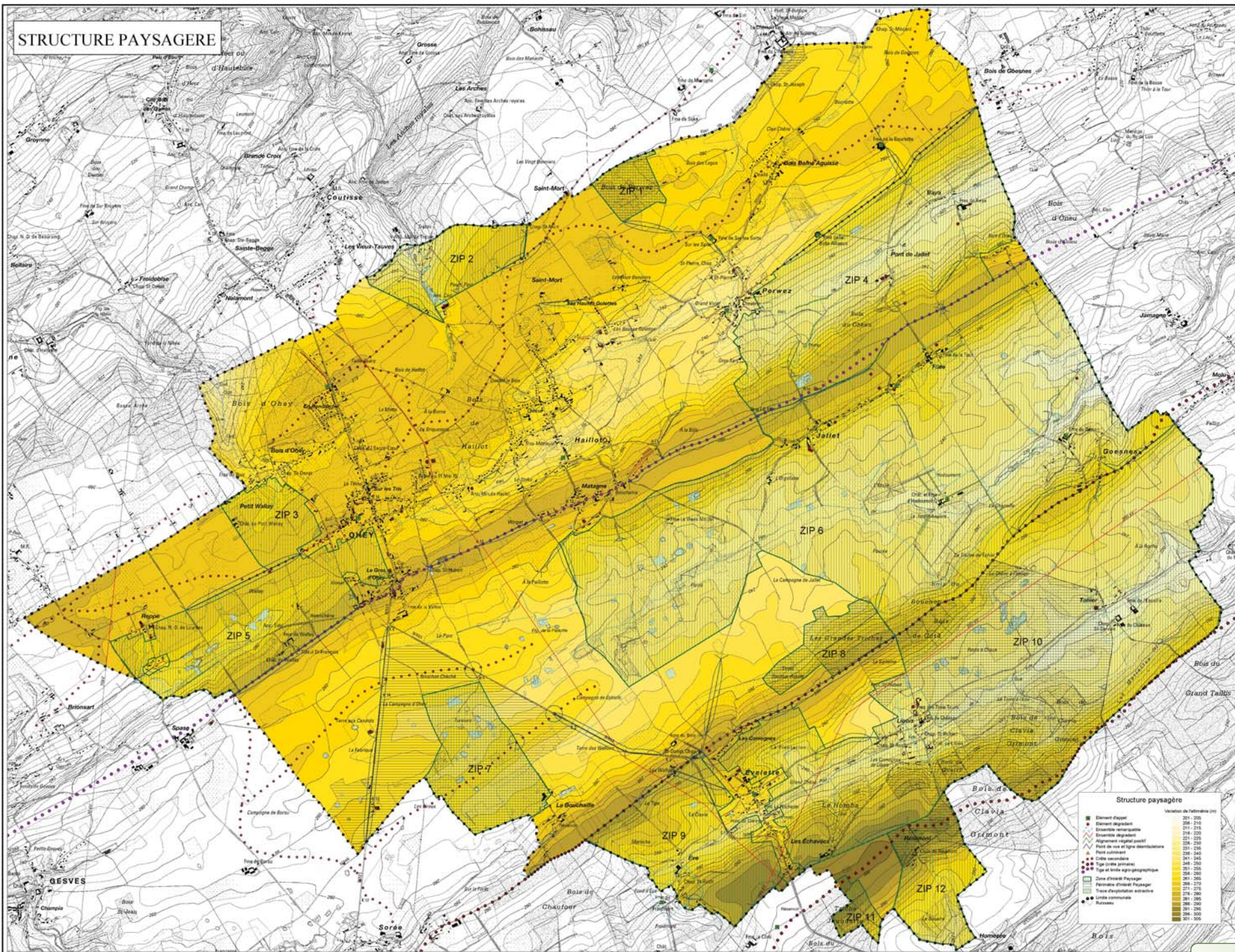


# STRUCTURE PAYSAGERE



## SCHEMA DE STRUCTURE COMMUNAL

OHEY

PROVINCE DE NAMUR



ANALYSE DE LA SITUATION EXISTANTE

STRUCTURE PAYSAGERE

MAITRE DE L'OUVRAGE  
COMMUNE D'OHEY

AUTEUR DE PROJET  
artau.lg srl

RESPONSABLE DU PROJET  
Florent Thiery, Ingénieur Architecte Urbaniste

COLLABORATEUR  
Michel Des, Urbaniste - Urbaniste

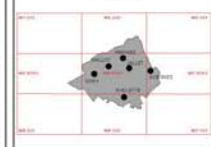


artau.lg

société civile indépendante  
d'architectes et d'urbanistes

100 rue de Jardy Botanique  
4000 Namur  
tel. 04 230 56 00 fax. 04 230 56 09  
e-mail: artau@artau.lg.be

TRAME ION



### Structure paysagère

Variation de l'altitude (m)	
Élément d'usage	200 - 210
Élément dépendant	210 - 220
Élément remarquable	220 - 230
Élément dépendant	230 - 240
Alignement végétal existant	240 - 250
Point de vue et ligne de visibilité	250 - 260
Point culminant	260 - 270
Cote maximale	270 - 280
Tige et limite primaires	280 - 290
Tige et limite agro-géographiques	290 - 300
Zone d'usage paysagère	300 - 310
Alignement d'usage paysagère	310 - 320
Tracé d'implantation existante	320 - 330
Limite communale	330 - 340
Routages	340 - 350

DATE: AVRIL 2003  
NOMBRE DE CARTE: 1  
VERSION: 1

POUR APPROBATION

LE CONSEIL COMMUNAL  
LE BOURGEMESTRE  
LE SECRÉTAIRE  
LE MINISTRE DE L'AMÉNAGEMENT DU TERRITOIRE